



# Domestic-Wild

Arte y diseño



# Índice

Somos Domestic-Wild

Nuestra filosofía

Hogar Público

La madera

Otros materiales

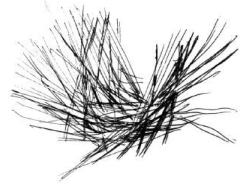
Nuestros valores

Selección de obras

Contacto



# Domestic-Wild



Domestic-Wild es la unión de  
la artista Ariane Patout y el diseñador René Müller

Es en 2012 cuando estos dos profesionales se unen para dar vida a su proyecto artístico estrella: WILD CHAIR, reconocido con el Premio FAD Arquitectura (2014) y Premio Bienal Escultura de Valldoreix (2016).

El proyecto, tiene su origen en España, pero alcanza territorio internacional con sus intervenciones en Suiza y Francia.

Dicho proyecto les impulsa a crear una alianza profesional como equipo, con la que desarrollan proyectos como De la Terra al cel por encargo del Gobierno de Andorra (2014),

Flechten-Flüchten para el Festival de Luther500 en Alemania (en colaboración con la Universidad FHS de Salzburg y la Universidad FHNW de Suiza) en 2016.

También llevan a cabo 3 instalaciones artísticas, Rameurs, Jungle électrique y Troupeaux de Chaises, en las ediciones de 2016 y 2017 en el Parcours de arte contemporáneo Féés d'hiver en Francia, así como el proyecto de mobiliario urbano innovador Jewels of Thalgau en Austria (2017).

Es finalmente en 2017 cuando esta trayectoria se consolida y pasa a tomar forma y marca definitivas bajo el nombre DOMESTIC-WILD.

# Domestic-Wild



## Ariane Patout

Artista plástica multidisciplinar, especializada en escultura e intervenciones en el espacio público y el paisaje, que fue reconocida con el Premio SID'S (2013) en Suiza, Premio FAD Arquitectura (2014) de Barcelona, Premio Bienal Escultura (2016) de Valldoreix y finalista de los Premios AFAD en 2013 y 2014, así como finalista al Premio Ciudad Sant Cugat en 2014 por su recorrido artístico.

[www.arianepatout.com](http://www.arianepatout.com)



## René Müller

René Müller, diseñador, ebanista y artista Land-art licenciado en Alemania, ha sido también reconocido por el Premio FAD Arquitectura (2014) y Premio Bienal Escultura de Valldoreix (2016). Desde 2003 dirige su propia empresa con sede en Alemania, WOODLOOPS: JUST NATURE, en la cual diseña, produce y distribuye productos y mobiliario de madera FSC, y en base a la actividad de la compañía ha participado en varios eventos profesionales a escala nacional e internacional.

[www.woodloops.com](http://www.woodloops.com)



A hand is shown from the wrist down, with the index finger touching a thick, braided rope. The background is a blurred outdoor scene with trees, all tinted with a teal color. The text is overlaid on the right side of the image.

# Nuestra Filosofía

*Una reflexión sobre la domesticación  
de la naturaleza*

# Nuestra Filosofía

*Una reflexión sobre la domesticación de la naturaleza*



En Domestic-Wild, mediante la acción artística, abrimos un diálogo que invite a la Sociedad a reflexionar sobre cuál es el verdadero impacto de los humanos sobre su relación con el planeta en la actualidad. Y a su vez, cuál es o debería ser el propósito de una intervención artística dentro de esta misma reflexión.

En Domestic-Wild trabajamos sobre ello mediante proyectos artísticos que tengan el objetivo de inspirar a la Sociedad y generar mensajes con suficiente fuerza ética como para mejorar la calidad de nuestros valores comunitarios. Acercar al ser humano a una relación más respetuosa con la naturaleza, mediante un uso y trato más consciente, comprometido, y sensibilizado.

Desde Domestic-Wild nos encargamos de crear proyectos innovadores de inicio a fin mediante intervenciones artísticas en la naturaleza y también en espacios urbanos y/o rurales, procurando hacer uso de recursos, técnicas, procesos y materiales sostenibles.

A lo largo del proceso artístico, que puede materializarse de maneras muy distintas pero siempre buscando el mismo fin (el de generar sensibilidad y conciencia social), nos encargamos a su vez del asesoramiento, coordinación, diseño y producción del mismo.

Como valor añadido, también llevamos a cabo actividades de formación creativa, adaptándonos a las necesidades de cada proyecto y cliente, con el fin de supervisar dicho proceso creativo a todos los niveles de su desarrollo.

A large, abstract sculpture made of wood, featuring a small human figure standing on a horizontal beam. The sculpture is composed of several thick, vertical wooden pillars and a horizontal beam. The human figure is a small, dark, stylized statue standing on the beam. The background is a warm, orange-brown gradient.

# Hogar Público

*El proyecto para construir  
un mundo y una vida de más calidad*

# Hogar Público

*El proyecto para construir  
un mundo y una vida de más calidad*



Hogar Público es un proyecto urbanístico que, mediante el arte y el diseño sostenibles, pretende transformar los espacios públicos rurales y urbanos en lugares aún más sensibles y respetuosos con el entorno, donde sus ciudadanos y el turismo emergente de la zona puedan hacer vida y relacionarse en ellos, asemejándolos al cálido hogar.

Re-activar estos espacios dará a conocer al resto del mundo la absoluta belleza que caracteriza estos lugares emblemáticos, y sus increíbles posibilidades para fomentar la interacción humana y la tradición viva con el entorno.

El proyecto tiene un claro reto como es el de diferenciarse del resto de propuestas urbanísticas, aportando un valor añadido: cualquier intervención artística Domestic-Wild buscará dar una nueva vida a ese espacio que esconde un valor potencial que en algunos casos se encuentra en desuso, en otros abandonado, o en otros tal vez no está explotado en toda su magnitud de posibilidades.

El arte pasa de ser un elemento estrictamente contemplativo a tener un uso interactivo a la vez que funcional para los ciudadanos. Y eso, trae como consecuencia directa la cohesión de sus gentes, así como una interacción de carácter cultural con los elementos urbanísticos que hasta hoy se potenciaba en menor medida en muchas de estas poblaciones.

La concienciación del medioambiente a través de la innovación, así como la activación de la identidad de los pueblos para incrementar la diversidad cultural son algunos de los valores que este proyecto tiene la intención de fortalecer en cualquier pueblo o municipio dispuesto a transformar su espacio público en un hogar re-activado y con una calidad de vida superior.

Algo que, sin lugar a duda, incrementará la evolución cultural, social y turística del municipio, aumentando de manera exponencial su capacidad de atracción.



An aerial photograph of a large wooden labyrinth. The labyrinth is composed of concentric circular paths made of wooden planks. Several people are seen walking along the paths, their shadows cast on the wood. A prominent crack runs diagonally across the lower-left portion of the image. The overall color palette is warm, dominated by the golden-brown tones of the wood.

# La Madera

*El origen de todo*



# La Madera

*El origen de todo*



La madera es la especialidad de Domestic-Wild y es un elemento esencial en nuestros proyectos. Queremos darle protagonismo en la vida cotidiana, tanto en el hogar como en espacios públicos, no solo por su valor estético, sino también por sus cualidades físicas y sensoriales.

Aplicamos técnicas y tratamientos tradicionales, innovadores, y de carácter experimental.

Nosotros apostamos por potenciar su presencia en los espacios que habitamos, en convivencia con el asfalto de las ciudades, o innovando en su forma y su uso en las zonas rurales, pues ésta aporta una mejora en la calidad de vida de los usuarios, dando su mensaje de forma clara: todos nosotros formamos parte de la naturaleza que nos da la vida.

La madera es un componente de futuro. Natural, elegante, atemporal y muy resistente. Base de la arquitectura ancestral, que está viva y atiende a todos los sentidos: huele, cruje, responde al clima y al paso de tiempo, protagonizando en la actualidad las construcciones más novedosas. La madera es un material primario que, sin embargo, está cargado de futuro, vanguardia y tradición, y se asocia fácilmente con la naturaleza, pues es un material vivo y que emociona.

Desde el sector forestal se la considera un material superior a otros, pues necesita menor gasto energético en su producción, y por lo tanto no es tóxico, es biodegradable, es reciclable, es un excelente aislante y además, fija CO2 en su crecimiento. Este dióxido de carbono que ha fijado el árbol se mantiene almacenado en los productos de la madera durante toda su vida útil, y además, pueden ser reutilizados y reciclados, en cuyo caso las cifras de ahorro de emisiones son bastante significativas.



Otros materiales  
*nos complementan*

# Otros materiales

*nos complementan*



Tenemos interés por los materiales nobles y naturales, como la piedra, el metal o las fibras vegetales. En la medida de lo posible, tratamos de encontrar las oportunidades donde no las ven otros, recuperando aquello que la naturaleza nos ofrece y que no se destina a ninguna actividad concreta.

Se trata, al fin, de convertir aquellos materiales que parecían muertos, desaprovechados, sin uso aparente, en algo vivo que pasa a tener una función y siempre desde el profundo respeto a la naturaleza.



A dark, gnarled branch or piece of driftwood is positioned diagonally across the lower half of the image, extending from the bottom left towards the right. The background is a solid, muted teal color.

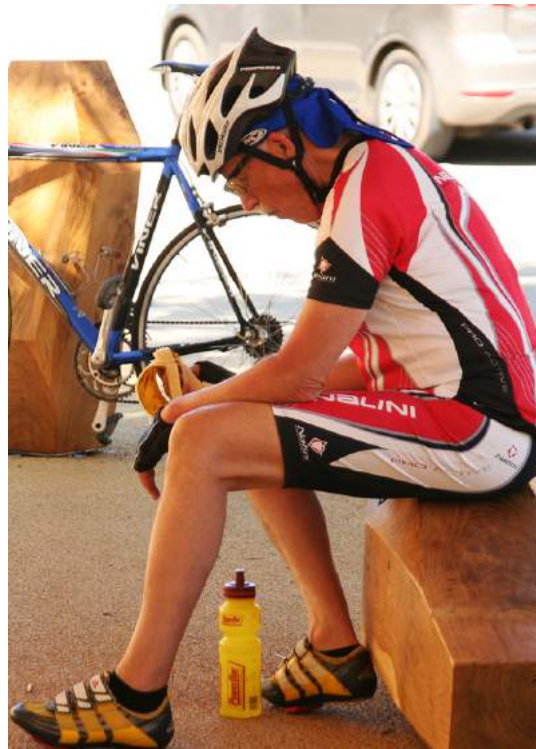
# Nuestros valores

*En los proyectos*

NUESTROS VALORES

# Diseño SOSTENIBLE

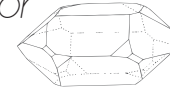
Aprovechamos los recursos y materiales naturales que se pueden regenerar o reutilizar, encontrados en la misma localidad donde llevamos a cabo el proyecto, y en la medida de lo posible, usamos técnicas manuales que reducen al mínimo el consumo eléctrico y combustible, evitando así el efecto invernadero.



UN PROYECTO CON ESTE VALOR

## Jewels of Thalgau

*Mobiliario urbano innovador  
Austria \_ 2017*



Jewels of Thalgau es una de las intervenciones del proyecto de transformación del espacio público de Thalgau, Austria.

El proyecto consistía en co-diseñar con los estudiantes de diseño e ingeniería de Campus Kuchl (FH Salzburg) un nuevo mobiliario urbano innovador realizado con la madera de roble y el marmol de la región, involucrando en los procesos de creación a agentes, profesionales y empresas locales. Alrededor de doce toneladas de madera fueron usadas, dando como resultado hasta 50 objetos del mobiliario que actualmente visten la zona peatonal de la villa partiendo de diseños completamente sostenibles.



*Realización: Domestic-Wild // Co-diseño: Domestic-Wild, John Grubigner, estudiantes de Campus Kuchl Salzburg  
53 piezas de mobiliario escultórico urbano  
Madera de roble. Proceso con maquinaria manual  
Thalgau\_Austria*



NUESTROS VALORES

# Potenciar la IDENTIDAD

Potenciamos aún más la identidad de los lugares interviniendo en los espacios públicos con nuestras obras, tratando de restablecer los vínculos esenciales que han existido desde siempre entre la civilización y la naturaleza. Velamos por destacar la identidad y carácter único de cada lugar, lo que permite reconocerlo y vivirlo en su actualidad o conservando la memoria de sus habitantes, el patrimonio cultural y el respeto hacia sus espacios naturales.



UN PROYECTO CON ESTE VALOR

## Infi\_Nido

*Instalación Land Art\_ Andorra “de la terra al cel”  
Andorra\_2014*



De la terra al cel es un proyecto diseñado por Ariane Patout y René Müller de manera sostenible, a través de la recuperación de los restos vegetales de la región. Se realizaron 3 instalaciones artísticas en el espacio público y talleres participativos en el Parque del Prat del Colat y en la estación de esquí de Pal-La Caubella del municipio de La Massana de Andorra. *De la terra al cel* es un proyecto pionero en Andorra para introducir el Land Art en el país.



*Realización y Diseño: Domestic-Wild  
Instalación Land Art Urbano  
Diámetro 5 metros\_ Troncos de arboles muertos\_ Técnica de apilar  
Prat del Colat\_ La Massana\_ Andorra*

NUESTROS VALORES

# Material de PROXIMIDAD

Apostamos por utilizar y revalorizar  
materiales de proximidad y recurrir a  
colaboradores próximos, principalmente  
locales o en su ausencia,  
nacionales.

Con ello pretendemos generar sinergias  
que fortalezcan la economía y  
redes profesionales de la zona.



KUNSTLERSTADTGMÜND

UN PROYECTO CON ESTE VALOR

## Himmel::hoch

Instalación Land Art\_Espacio Urbano  
Gmund, Austria\_2014



Himmel::hoch es una instalación artística urbana en el pueblo de Gmund, Austria, realizada con la madera de esta región, que se utiliza como leña para calentar los hogares y que tradicionalmente se almacena apilada.

*"Troncos de alerce apilados delante de la cabaña, del mismo modo que siempre.*

*Ya era la costumbre. Así los habitantes de las casas ya podían preparar en el verano y podían esperar tranquilamente que se acercara el invierno. Cada angulo de las fachadas de las casas fue cubierto con la leña apilada. Montañas de leña era el símbolo de mayor comodidad y buena preparación para el siguiente invierno. El trabajo de cortar y apilar fue realizado durante siglos y sigue siendo costumbre en zonas rurales. Una imagen mas que comun, nada especial. Si miramos desde la perspectiva del ciudadano a la totalidad de la situación, esto le parece algo pintoresco. Todo bien ordenado y romanticismo de las montañas. Jugamos a romper la apariencia acostumbrada y cambiamos el contexto."*

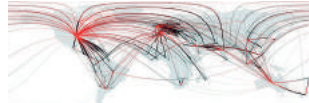


Realización y Diseño: René Müller y Katja Jüttemann  
Instalación Land Art Urbano  
Diámetro 5 metros\_Madera\_Técnica de apilar\_Pintura azul  
Gmund\_Austria



NUESTROS VALORES

# Más PARTICIPACIÓN



Creemos que es imprescindible la participación social en los proyectos, educando a través de la práctica, la experiencia y implicación. Es por ello que procuramos que nuestros proyectos se produzcan y construyan insitu, de forma que la actividad pasa a ser un taller abierto donde los ciudadanos pueden ver, aprender y participar de los procesos creativos.



<https://vimeo.com/188259772>



UN PROYECTO CON ESTE VALOR

## Flechten-Flüchten

*Diseño Sostenible e Integración Social  
Austria. Alemania. España. Suiza. Francia\_2016-2017*



Flechten-Flüchten (Tejiendo Culturas) es un proyecto impulsado con la Universidad FH Salzburg, queriendo responder con esperanza, a las políticas europeas de asilo y de migración, en motivo de la celebración de los 500 años de la Reforma protestante de Martin Luther en Wittenberg, Alemania, 2017.

Los talleres participativos enmarcados en un programa internacional (Paris, Barcelona, Basel y Salzburg) integraron laboral y socialmente a refugiados de Siria y todo el mundo con estudiantes, artistas y profesores europeos, construyendo barcos de madera como metáfora y testimonio de las vidas perdidas en el Mediterráneo en los desplazamientos forzados a causa de los conflictos bélicos.

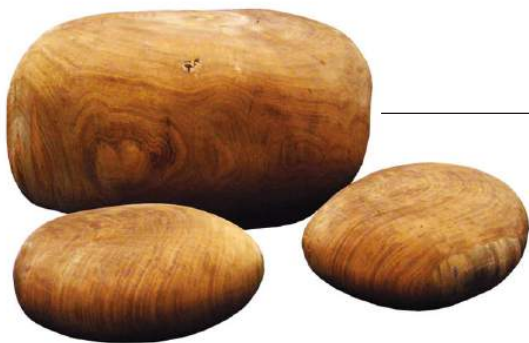


Realización y Diseño: Domestic-Wild, Universidad de Salzburg, Universidad de Basel, Strate Paris  
40 embarcaciones artísticas  
Madera\_Técnica de tejer fibras  
Construcción de piezas en Europa\_Instalación en Wittenberg\_Alemania

NUESTROS VALORES

# Diseño EXCLUSIVO

Creamos piezas innovadoras, originales e  
únicas, con una personalidad  
característica de la zona para cada proyec-  
to en concreto. Promovemos con ello el  
valor de las costumbres, recordando y  
preservando la cultural rural, el valor de los  
oficios y la cultura artesanal.



UN PROYECTO CON ESTE VALOR

# Woodloops

*Just Nature!*

*Mobiliario y objetos escultóricos*



La empresa alemana Woodloops se fundó en 2003 con oficinas centrales en Frankfurt, Alemania y en Barcelona, España.

Objetos funcionales, de diseño y artísticos realizados en madera de la silvicultura sostenible. Nuestra consideración por los ciclos sostenibles de la naturaleza y nuestra preocupación por los aspectos ambientalmente relevantes son fundamentales para Woodloops. La marca Woodloops se define por una combinación única de conciencia ambiental, sostenibilidad y diseño sobresaliente, presentando una alternativa refrescante y poco convencional en el mercado de muebles: ideas innovadoras hechas de madera.



[www.woodloops.com](http://www.woodloops.com)

# Selección de obras

*Domestic-Wild*





# Wild Chairs

*Intervenciones en el espacio público  
sobre arboles muertos*

*España, Francia, Suiza, Alemania, Austria\_ Desde 2012*

*Más de cien Wild Chairs se encuentran en el espacio público de Europa,  
como símbolo de la domesticación de lo salvaje.*

WILD CHAIR ha recibido el PREMIO FAD ARQUITECTURA 2014 por Intervenciones efímeras en el paisaje y el 2º PREMIO en la I BIENAL DE ESCULTURA Valldoreix del somnis 2016.

La Wild Chair se ha convertido en un símbolo. Son un símbolo de la comunicación, la reunión y el dialogo de la especie humana. Nos invitan a cuestionar el impacto y la acción de la domesticación sobre la naturaleza, producidos por el ser humano, en favor de su propio confort a través de la artesanía, la industria y el diseño.

Son sillas vacías, salvajes y primitivas que con su propia personalidad y carácter aportan una humanización a la materia muerta. Son sillas vivas que no pierden sus raíces salvajes. Su forma es una provocación al diseño y a la tecnocracia.

El proyecto nace en el año 2012 en la provincia de Barcelona, España, dando una nueva vida a los arboles muertos todavía enraizados a la tierra en los espacios públicos, transformándolos insitu en Sillas Salvajes y dejándolos, libres y salvajes, transformarse al ritmo del ciclo natural.

<https://vimeo.com/120513880>



*Diseño y Realización: Domestic-Wild  
Instalación escultórica Land Art\_6 piezas  
Altura 3,5 metros\_ Madera\_ Técnica motosierra sobre arboles muertos  
Art & Gavarres\_Festival de Land Art\_Girona\_España*





PROYECTO

# Jungle électrique

Instalación artística en denuncia de un proyecto de instalación de una línea de alta tensión en el Parque Natural de Haute Durance.

Parcours d'Art Contemporain\_ Fées d'hiver  
Crévoux, France\_ 2017

*La electricidad es omnipresente en nuestro mundo 2.0. Pero, ¿somos conscientes de ello? Esta energía que participó en la revolución industrial está tan presente que se ha vuelto invisible. Sin embargo, nuestras casas, fábricas, computadoras, teléfonos inteligentes y nuestros vehículos ya están conectados a esta energía. La modernidad de las altas tecnologías nos hace olvidar que el transporte de electricidad sigue siendo idéntico a su creación: el cable eléctrico. Muy poco escondido, estos cables ahora están bien establecidos en nuestros paisajes urbanos o rurales, solo forzar un poco la mirada para darse cuenta, con temor. Los artistas, Ariane Patout y René Müller, revelan la omnipresencia de estos cables, instalándolos en este valle dónde hasta ahora no existían. Esta realidad olvidada salta a nuestros ojos aquí, como una bofetada en este paisaje natural para recordarnos cuán insidiosamente se ha inscrito en nuestros paisajes cotidianos.*

**Eric Lorre\_Co-president Fées d'hiver**

<https://vimeo.com/120513880>



Diseño y Realización : Domestic-Wild  
Instalación Land Art\_15 piezas  
Altura 7 metros\_Madera\_Arboles muertos\_cable electricol  
Parcours de arte\_Parcours des Fées\_Crévoux\_Francia



PROYECTO

# Golden Darkness

*Intervención Artística en denuncia y homenaje a los bosques incendiados  
Campmany, España\_2012*

Los incendios forestales de 2012 en España: los más devastadores del siglo XXI.

Ardieron 216.893 hectáreas en 15.978 incendios de los cuales más de nueve mil fueron intencionados.

Los incendios del Alto Ampurdán de 2012 consistieron en dos incendios iniciados en La Junquera y en Portbou en la comarca de Girona de España en más de 13.000 hectáreas quemadas.

*Un arbol de oro en la oscuridad:*

Golden Darkness es una acción artística en la naturaleza fruto de un sentimiento provocado por la impactante imagen de profunda oscuridad de los bosques calcinados después de los incendios.

Pasear por un bosque calcinado revela la no-vida a los sentidos; el olor a quemado, el silencio de la destrucción, los pasos sobre una alfombra de cenizas, color negro.

El trabajo minucioso de cubrir un arbol calcinado con el fragil pan de oro, nos recita una poesía visual, en denuncia y homenaje a la destrucción forestal.

<https://vimeo.com/204138665>



*Diseño y Realización: Ariane Patout  
Intervención Land Art  
Técnica de Pan de oro sobre arbol quemado por incendio  
Campmany\_España*





PROYECTO

# Troupeaux de Chaises

*Instalación artística en el paisaje\_ Proyecto Wild Cairns*

*Parcours d'Art contemporain\_ Fées d'hiver*

*Crévoux, Francia\_ 2016*

La actividad pastoral es ancestral en nuestras montañas e ilustra el lento proceso de la domesticación sobre los animales, que salido de un medio salvaje, se ha convertido en una especie de modelo en nuestras sociedades humanas. La vanidad del hombre ha provocado la dominación sobre la naturaleza.

La maestría de los artesanos sobre la madera nos ha aportado multitud de objetos para nuestro confort y en consecuencia, llevado a la deforestación de nuestros bosques.

Ariane y René trabajan en el retorno a la naturaleza, a lo salvaje. Estos rebaños de sillas dispersas parecen salvajemente libres. Sin embargo, su pastor no se encuentra demasiado lejos y su función nos recuerda que ésta sirve para satisfacer la necesidad del hombre a sentarse.

<https://vimeo.com/204138665>



*Realización y Diseño: Domestic-Wild*

*Instalación Land Art\_12 piezas*

*Altura 8 metros\_Madera\_Técnica de motosierra sobre arboles muertos*

*Parcours de arte\_Parcours de Fées\_Francia*



PROYECTO

# Up to the Wild

Land Art Urbano\_ Proyecto Leña de Luxe-Wild Furniture  
Barcelona, España\_ 2012



<https://vimeo.com/204138665>

Realización y Diseño: Domestic-Wild  
Intervención Land Art Urbano  
Altura 12 metros\_Madera\_Técnica motosierra sobre árbol muerto  
Valldoreix\_España





PROYECTO

# Bedolls

*Instalación Land Art\_ Proyecto "de la terra al cel"  
Andorra\_ 2014*

*De la terra al cel* es un proyecto de obra pública y de talleres participativos diseñado por Ariane Patout y René Müller en el Parque del Prat del Colat y en la estación de esquí de Pal-La Caubella del municipio de La Massana de Andorra.

El proyecto es diseñado de manera sostenible, a través de la recuperación de los restos vegetales de la región y es un proyecto pionero en Andorra para introducir el Land Art en el país.



*Realización y Diseño: Domestic-Wild  
Intervención Land Art  
Altura 3 a 5 metros\_ Madera\_ Técnica motosierra sobre arboles muertos\_ Pintura azul  
La Massana\_ Andorra*



PROYECTO

# Golden Nature

*Intervención Land Art*

*Técnica de pan de oro sobre las rocas\_  
Playa del Castell\_ Gerona\_ España\_ 2012*

Au, del latin aurum, 'amanecer brillante'







PROYECTO

# Panorama Bänk

*Instalaciones artísticas en Brüggele  
Brüggelekopf, Alberschwende, Austria\_2018*

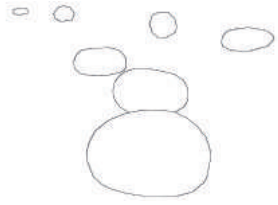


*Realización y Diseño: Domestic-Wild  
5 bancos de madera de Abeto de 2 a 5 metros  
Técnicas con maquinaria manual  
Alberschwende\_Austria*



EUROPÄISCHE UNION  
Europäischer Landwirtschaftsfonds für die Entwicklung des ländlichen Raums  
Hier investiert Europa in die ländlichen Gebiete





PROYECTO

# Bergknöpfle

*Instalaciones artísticas en Brüggele  
Brüggelekopf, Alberschwende, Austria\_2018*



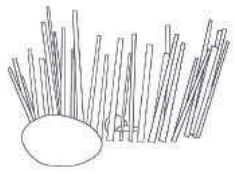
*Realización y Diseño: Domestic-Wild  
10 piezas de madera de Abeto de 100 cm. diametro  
Técnicas con maquinaria manual  
Alberschwende\_Austria*



EUROPÄISCHE UNION  
Europäischer Landwirtschaftsfonds für die Entwicklung des ländlichen Raums.  
Hier investiert Europa in die ländlichen Gebiete.







PROYECTO

# Bregenzerwald Nest

*Instalaciones artísticas en Brüggele  
Brüggelekopf, Alberschwende, Austria\_2018*



*Realización y Diseño: Domestic-Wild  
Troncos de arbol\_de 2 a 5 metros de altura\_6 metros de diametro  
Alberschwende\_Austria*



EUROPÄISCHE UNION  
Europäischer Landwirtschaftsfonds für die Entwicklung des ländlichen Raumes  
Hier investieren Europa in die ländlichen Gebiete



PROYECTO

42°18'47.0"N 2°15'30.9"W

Certamen Internacional de Arte y Land Art

XVI Edición



Santa Lucía de Ocón\_ La Rioja\_ España\_ 2018

**Penetrar la tierra.**

*Nacer del vientre primigenio que tu propia mano, dulce y despiadada, ha herido; descalza, desnuda, desvalida, envuelta en la placenta de barro y el cordón de la memoria que algún día perderás, olvidando quién eras y por qué naciste.*

**Sentir la tierra.**

*Oler su textura fría, húmeda, pegajosa, que te abrazará un día, de vuelta en su seno, de vuelta al placer y a la angustia, de nuevo y por fin, para siempre sola.*

**Escuchar la tierra.**

*Y cuando el eco de tu voz encuentre el grito del aire sobre tu cabeza, tan lejos, tan ligero, tus pies sentirán el deseo de pisar el siguiente escalón, que ha de conducirte al inicio.*

**Olvidar la tierra.**

*No hay vuelta atrás. No corras. Es la tierra.*

Josep Amorós, escritor.

<https://vimeo.com/288183277>

Diseño: Domestic-Wild

Realización: Tractor -Pala\_Robert Ruiz Ingeniero Agrónomo

Intervención Land Art en campo de tierra y trigo

Longitud:60m.\_Ancho:80cm.\_Profundidad:de 0 a 4m.

Performance: Ariane Patout y René Müller

La Rioja\_ España







# Derrama y Brota

PROYECTO

*Explorant la feminitat a la vinya  
AA+AA\_ Accions Artístiques ARBAR  
CICLE 2018\_ ARBAR\_ Centre d'art i cultura*

*Vall de Santa Creu\_ Port de la Selva  
Espanya\_ 2018*

*"La feminitat brota de la terra, de la vinya, del fruit, de la sang del fruit, de la dona. I també brota de l'home.*

*La dona omple la copa buida d'aquell que, envoltat de fruits descolorits, té sed de vida.*

*Ella endevina i ,ferma i discreta, li concedeix el desig. Serena aboca el vi dins la copa, ella aboca i aboca, no coneix el limit, tampoc li interessa. Irreverentment elegant aboca fins vessar-la i la vida brota quan desenfrenada es desboca i l'abundancia es manifesta amb el color de la sorpresa. Així es degusta el secret del festí.*

*Brota l'expressió sobre la materia.*

*El desconcert embriaga a aquell, que amb timidesa encoratjada s'expressa amb l'espontaneïtat d'un gest sensorial i sensual, d'on brota la feminitat que tenyeix de vida els fruits descolorits.*

*La feminitat brota a la vinya."*

*Ariane Patout (Texto original en catalán)*

*Realización y Diseño: Ariane Patout  
Performance Artística: Ariane Patout y René Müller, participantes del público  
Esculturas de madera maciza de Aveto y Vino  
Vall de Santa Creu\_Espanya*





PROYECTO

# Diàleg Monumental



*Escultura Wild Chairs*

*Talla directa sobre arbre monumental mort  
Pino monumental de la Estación de Valldoreix*

*Valldoreix\_Barcelona  
España\_2018*

*"El pi monumental de l'Estació de Valldoreix va morir al mes de maig de 2018 a causa d'una infecció. Per tal de mantenir-ne l'estructura i l'ànima, l'EMD de Valldoreix va decidir convertir-lo en una obra artística de fusta.*

*La fusta de l'emblemàtic pi, de més de 70 anys, ha estat utilitzada pels artistes florestans Ariane Patout i Rene Müller per convertir-la en una de les escultures de la seva col·lecció 'Cadires salvatges' (Wild Chairs) Els artistes han treballat directament amb motoserres sobre la fusta del pi mort."*

*Revista Tot Sant Cugat (Texto original en catalán)*

<https://vimeo.com/274645424>



Realización y Diseño: Domestic-Wild  
Escultura Pública\_Talla sobre árbol con motosierra  
Altura: 8 metros  
Valldoreix\_España





PROYECTO

# Quan les arrels caminen

*Instalación artística*

*Temps de Flors\_*

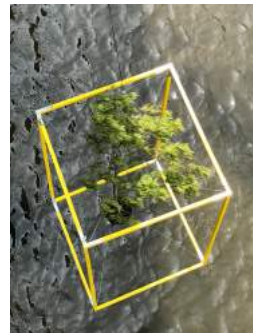
*64ª Exposición de flores, monumentos, patios y jardines*

*Puente de San Feliu*

*Girona\_España\_2018*

*"el contenido no es unicamente lo que se presenta sino también com se presen-  
ta, en que contexto y en que grado de conciencia social e individual"*  
Ernest Fischer.

<https://vimeo.com/272714558>



*Realización y Diseño: Domestic-Wild y SHIZEN Barcelona  
Instalación en Puente de San Feliu  
9 cubos de madera con 9 arboles  
Girona\_España*

**SHIZEN**  
-BARCELONA-





PROYECTO

# Escala al cel

*Instalación Land Art\_ Proyecto "de la terra al cel"  
Andorra\_2014*

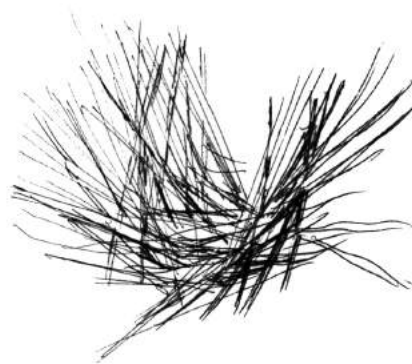
*De la terra al cel* es un proyecto diseñado por Ariane Patout y René Müller de manera sostenible a través de la recuperación de los restos vegetales de la región, para realizar obra pública y talleres participativos en el Parque del Prat del Colat y en la estación de esquí de Pal-La Caubella del municipio de La Massana de Andorra.

*De la terra al cel* es un proyecto pionero en Andorra para introducir el Land Art en el país.

*Realización y Diseño: Domestic-Wild  
Escalera de madera  
Altura 14 metros  
La Massana\_Andorra*







[www.domestic-wild.com](http://www.domestic-wild.com)

Ariane Patout  
Avinguda Emeterio Escudero nº39 La MUSA  
0034 607 369 395

René Müller  
Avinguda Emeterio Escudero nº35 CANIGÓ  
0034 691 245 586

<https://vimeo.com/user36362882>